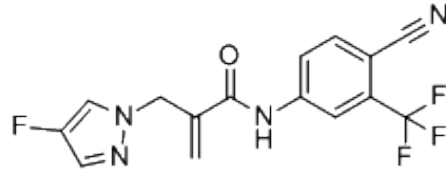


11
10
9
8
7
6
5
4
3
2
Chemical Shift (ppm)

0.957

-10.783



CAS: 2698320-28-2

1.000

2.006

1.004

1.002

8.341
8.337
8.161
8.157
8.139
8.135
8.118
8.096
7.896
7.885
7.508
7.497

0.967

-6.153

0.979

-5.589

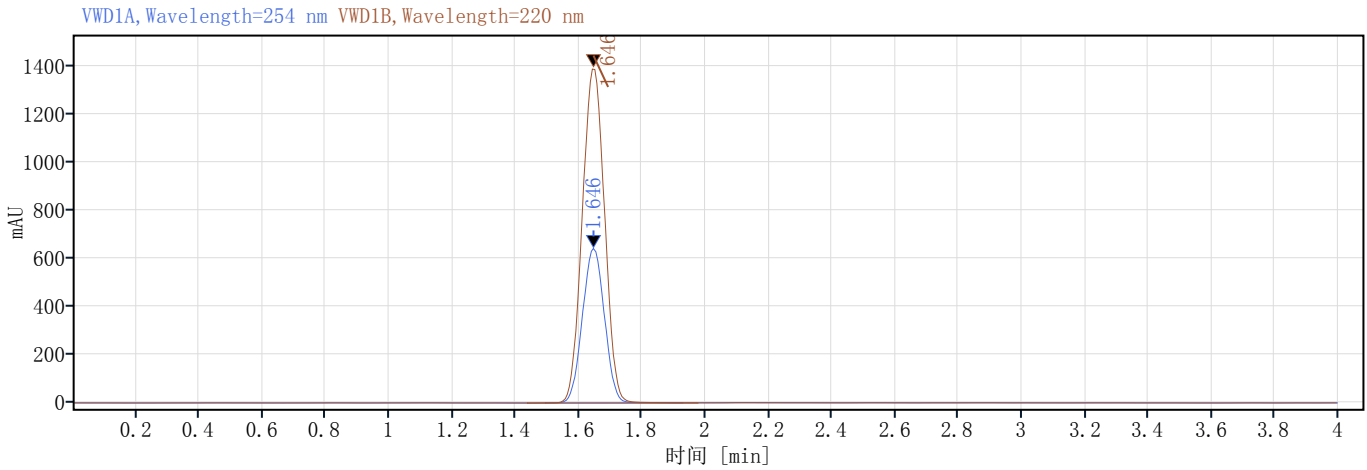
1.969

-4.988

单次进样报告

数据文件: HPLC-UT215. dx
序列名称: SingleSample
样品名称: HPLC-UT215
仪器: 1260
进样体积: 1.0
采集方法: 液相专用方法. amx
处理方法: 1s1123处理方法
手动修改: 无

项目名称: 1s1123
操作者: : admin
进样日期: 2024/2/1 15:42:06 (GMT +08:00)
位置: Plc2
类型: 样品
样品含量: 0.00



信号: VWD1A, Wavelength=254 nm

保留时间 [min]	类型	峰宽 [min]	峰面积	高度	峰面积%	名称
1.646	BV	0.44	3101.96	642.08	100.00	
		总和	3101.96			

信号: VWD1B, Wavelength=220 nm

保留时间 [min]	类型	峰宽 [min]	峰面积	高度	峰面积%	名称
1.646	BV	0.54	6824.53	1394.76	100.00	
		总和	6824.53			